

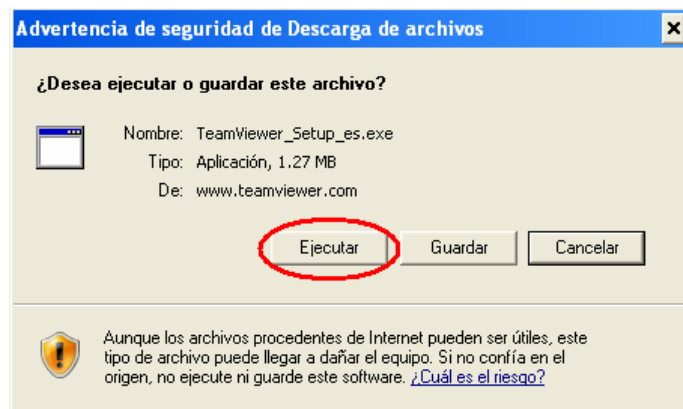
El servicio "I Track Now" cuenta con un servicio de soporte remoto que le permite a uno de nuestros técnicos asistirlo rápidamente desde nuestras oficinas y tomar el control de su computador cuando Ud. lo requiera.

De esta forma, el usuario puede comentar el tipo de soporte que requiere mientras nuestro operador ve la misma pantalla que El, facilitando enormemente la tarea de ayudarlo. Para lograr este objetivo, realice las siguientes instrucciones:

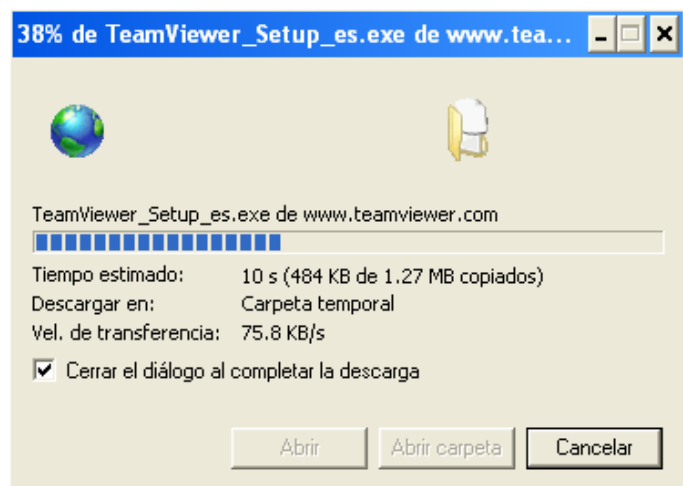
1. Instale en su computador el software de asistencia remota haciendo clic en el siguiente link:

http://www.teamviewer.com/download/TeamViewer_Setup_es.exe

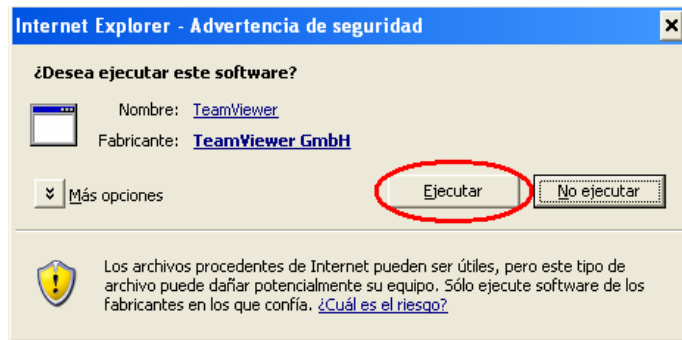
2. Cuando aparezca la siguiente ventana haga clic en el botón "Ejecutar".



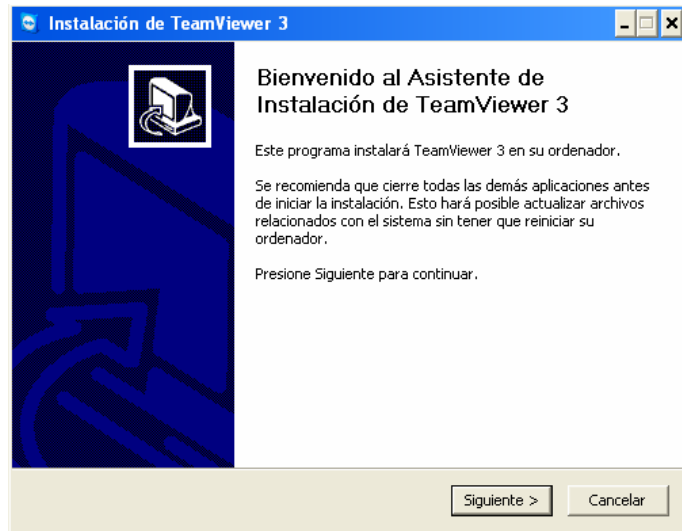
3. Espere a que termine la descarga.



4. Al concluir la descarga, nuevamente haga clic en el botón "Ejecutar".



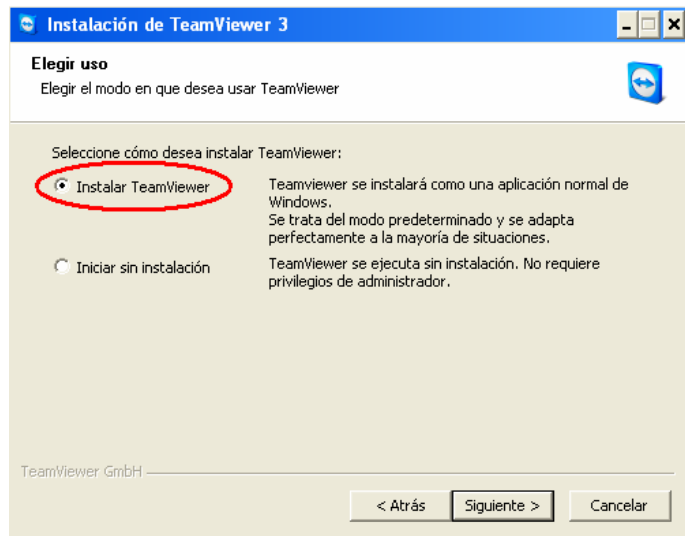
5. Espere a que aparezca la siguiente ventana y haga clic en el botón "Siguiente".



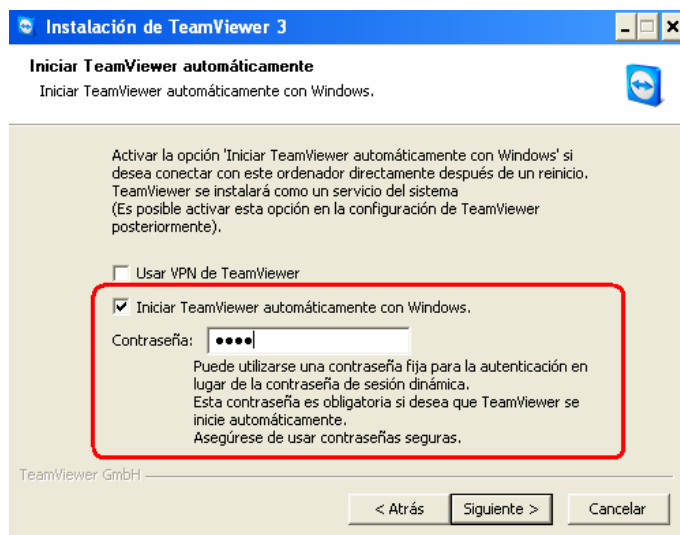
6. Acepte los terminos de la licencia de uso y haga clic en el botón "Siguiente".



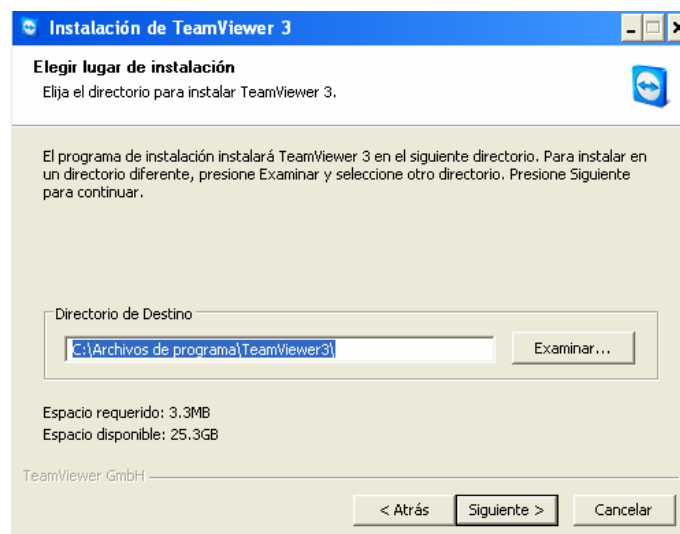
7. Indique que desea "Instalar Teamviewer" y haga clic en el botón "Siguiente".



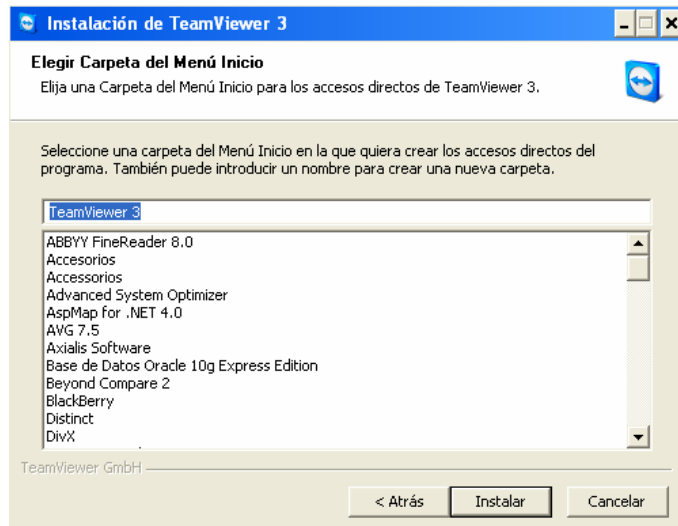
8. Al presentarse la siguiente ventana, seleccione el casillero "Iniciar TeamViewer automáticamente con Windows" y digite un password para ingresar cuando nos solicite soporte remoto (anote el password en un lugar seguro).



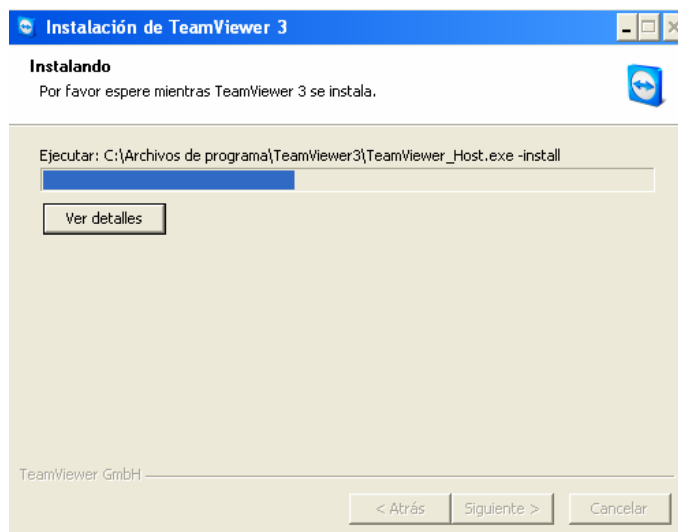
9. Acepte el directorio donde se instalará la aplicación de soporte y haga clic en el botón "Siguiente".



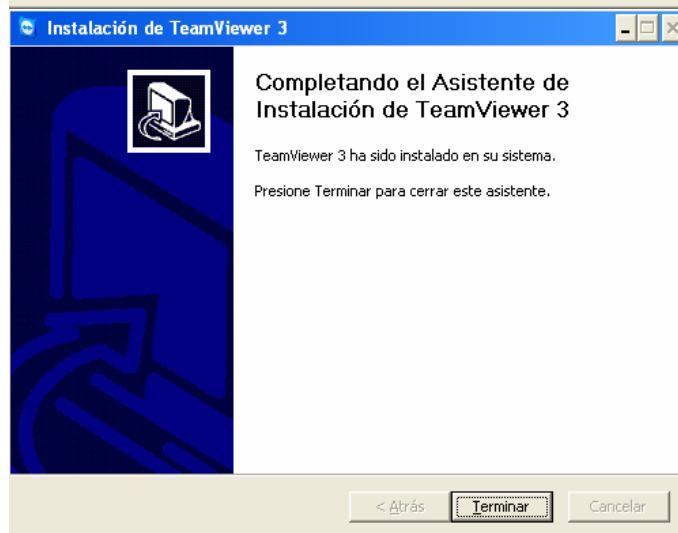
10. Acepte el grupo de programas donde se instalará la aplicación de soporte y haga clic en el botón "Siguiente".



11. Espere a que termine la instalación.



Al concluir la instalación, haga clic en "Terminar". Ud. encontrará el icono de soporte en la barra de tareas. Al pasar el mouse sobre dicho ícono, aparecerá el número de identificación dado a su computador.



Cuando desee recibir soporte, indique su número de identificación y el password asignado al operador.